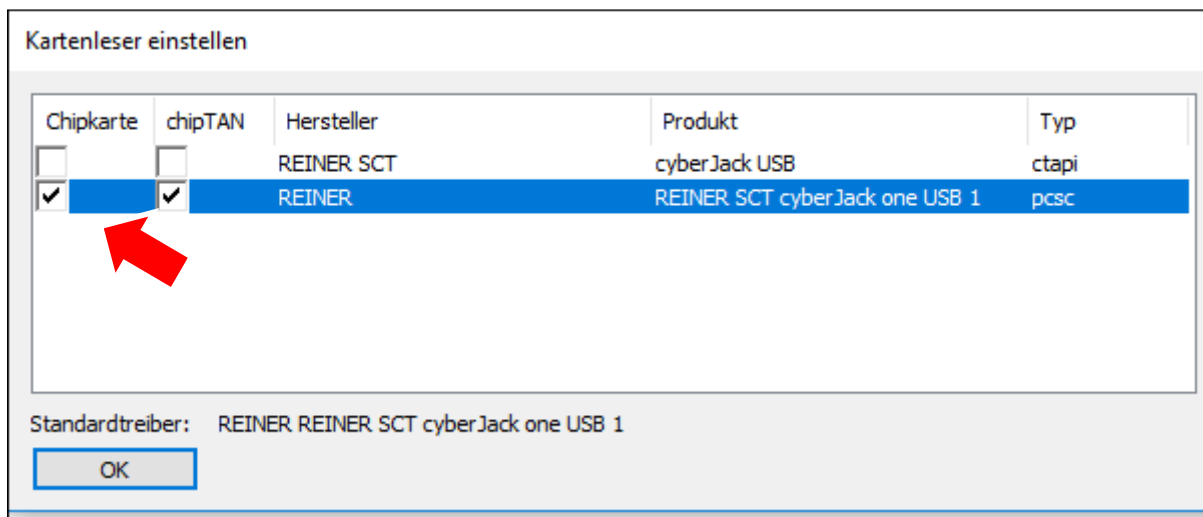


## chipTAN-USB

### Umstellung HBCI-Chipkarte mit neuem „chipTAN-USB-Vertrag“ in SFirm 4.x

Zur Einrichtung des neuen Verfahrens „chipTAN-USB“ in SFirm 4.x benötigen Sie Ihren Anmeldenamen und Ihre persönliche Online-Banking-PIN. Zur Ausführung tanpflichtiger Transaktionen benötigen Sie zusätzlich die im Vertrag vorgesehene Sparkassen-Card (Debitkarte) oder eine kontounabhängige Geldkarte.

Die Konfiguration des benötigten USB-Kartenlesers erfolgt in SFirm 4.x über „Wartungcenter – Kartenleser“.

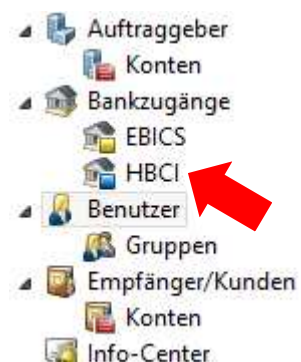


Sollten Sie die von uns mitgeteilte Start-PIN noch nicht geändert haben, können Sie die Änderung wie unten beschrieben in SFirm durchführen.

Starten Sie SFirm 4.x und melden Sie sich an.

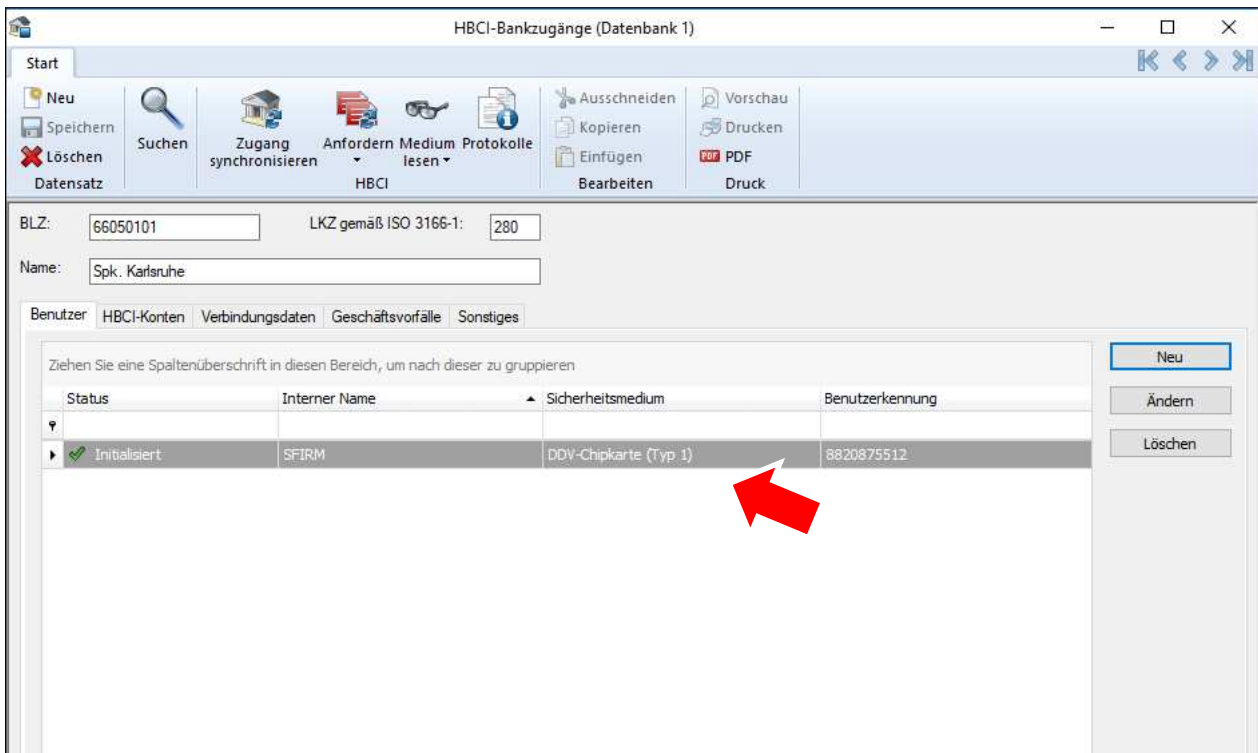
Zur Einrichtung von „chipTAN-USB“ gehen Sie bitte wie folgt vor:

Öffnen Sie über „Stammdaten – Bankzugänge HBCI“ die HBCI-Datenbank

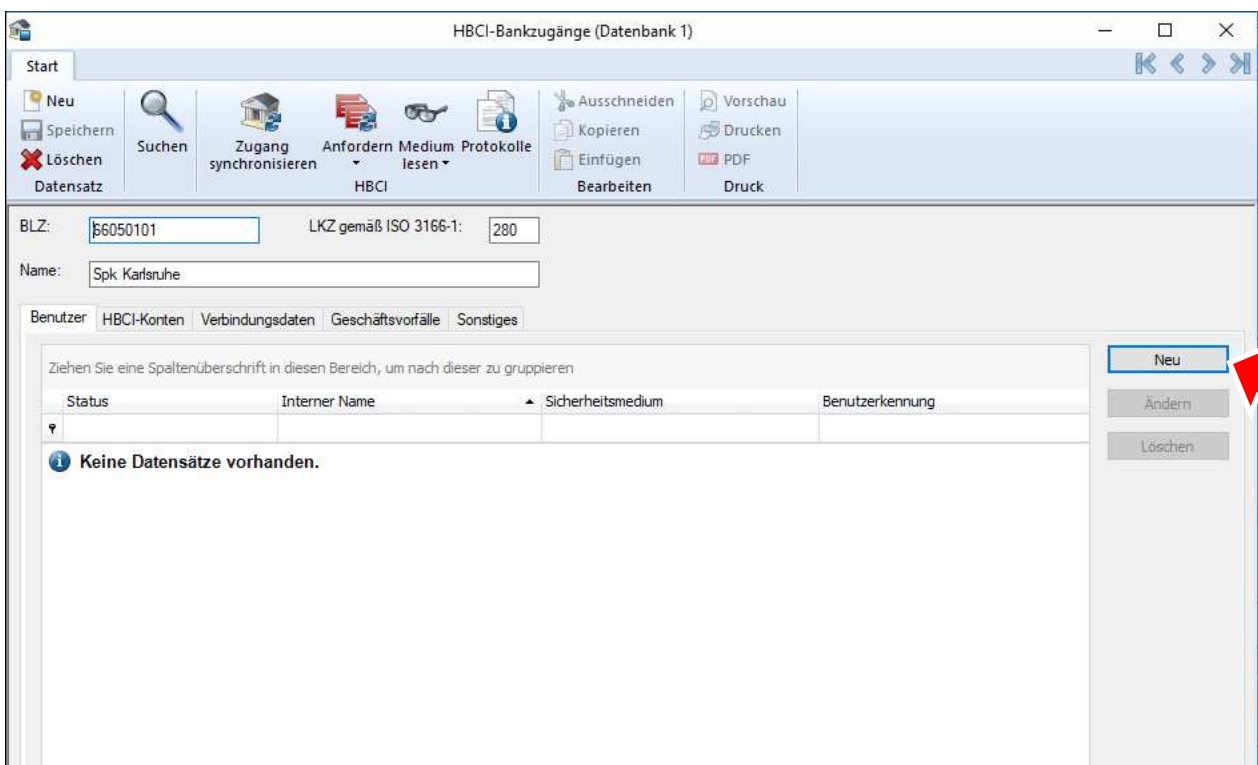


Klicken Sie per Doppelklick auf den Eintrag für die Sparkasse Karlsruhe.

Im HBCI-Bankzugang erscheint Ihre aktuelle HBCI-Chipkarte.



Zur Einrichtung des Online-Banking-Zugangs „chipTAN-USB“ klicken Sie auf „Neu“.



Wählen Sie unter „Interner Name“ einen zuvor eingerichteten SFirm-Benutzer aus.  
Tragen Sie im Feld „Legitimations-ID“ Ihren Anmeldenamen ein und klicken Sie auf „Kopieren“.  
Wählen Sie bei „Medium“ „PIN-TAN“ aus.

Benutzer anlegen

Interner Name: SFIRM

Zugeordneter SFirm-Benutzer: SFIRM

Legitimations-ID: (techn.: HBCI-Benutzerkennung) chiptanusb

Legitimations-ID: (techn.: HBCI-Kunden-ID) chiptanusb

gültig für alle Konten

Sicherheitsmedium Konten

Medium: PIN-TAN

Verfahren: Einschritt (999, aktiv)

Typ: PIN-TAN

Kennung: SFIRM  Automatisch

Medienbezeichnung: ...

PIN ändern PIN sperren PIN entsperren

PIN hinterlegen

TAN-Liste anfordern TAN-Liste aktivieren TAN-Liste sperren

TANs abfragen  TANs verwalten TAN-Liste bearbeiten

TAN-Generator synchronisieren TAN-Generator an-/ummelden

Handy-Registrierungen verwalten

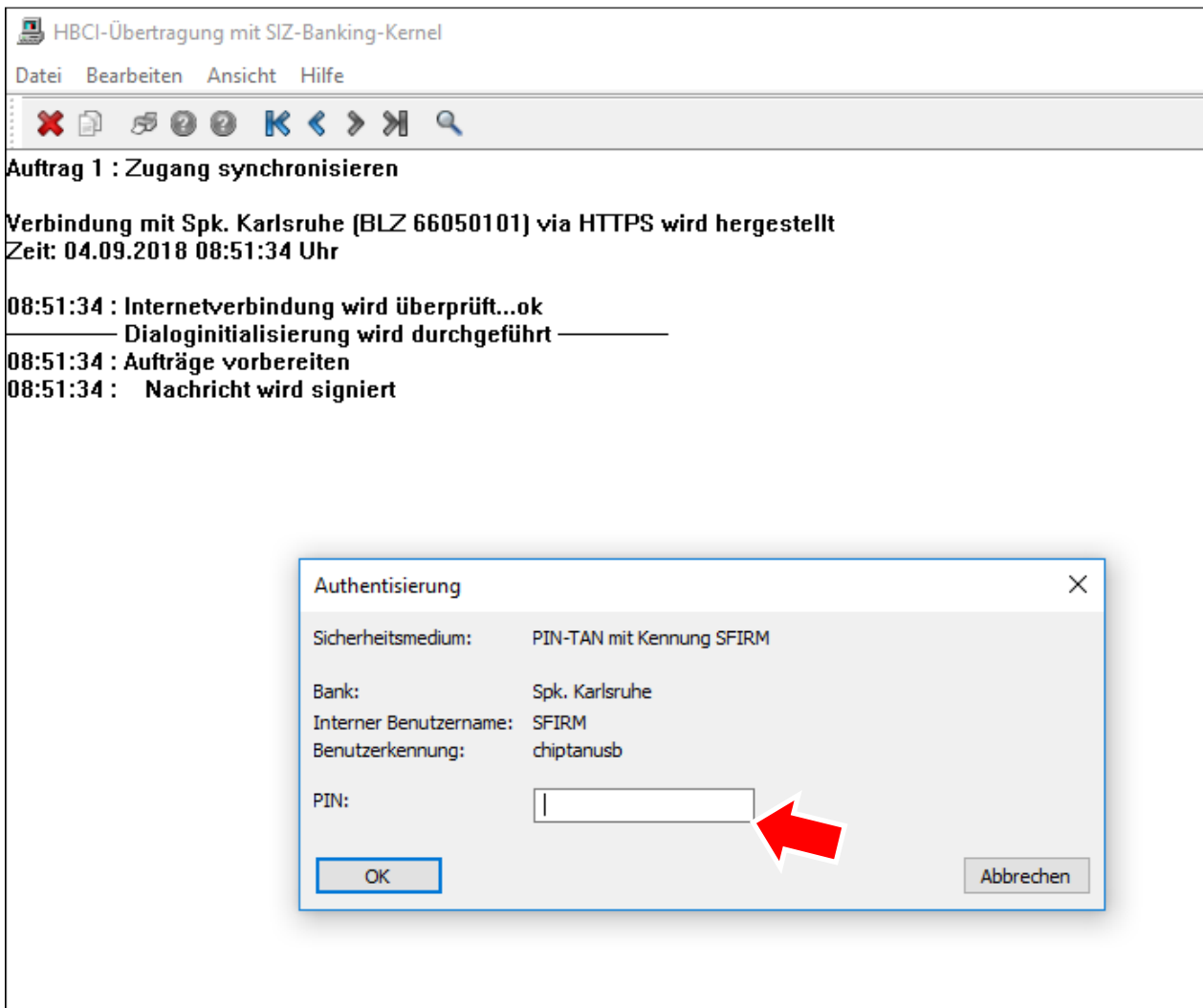
Bestätigen Sie den folgenden Hinweis mit „Ja“.

SFirm

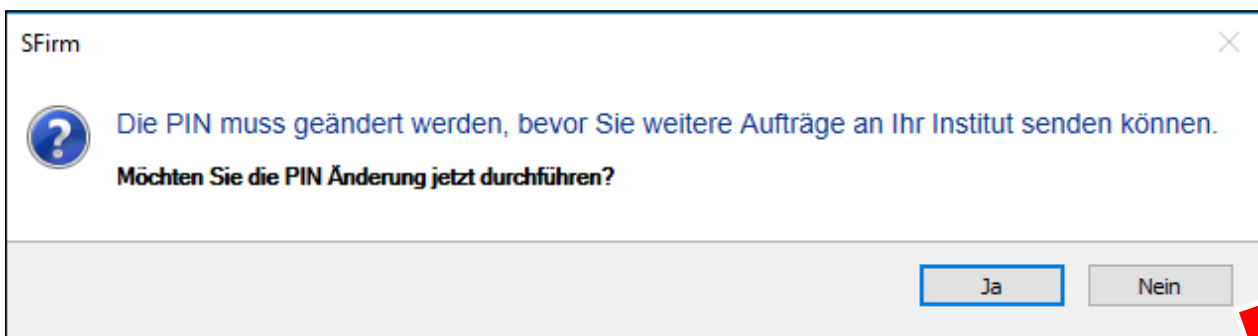
Möchten Sie jetzt den **Zugang synchronisieren**, um die verfügbaren PIN/TAN-Verfahren des Benutzers zu ermitteln?

Ja Nein

Geben Sie hier Ihre Start-PIN (die Sie von der Sparkasse Karlsruhe erhalten haben) ein.



Bestätigen Sie diese Meldung mit „Nein“.



Nach Beendigung der HBCI-Übertragung (dies kann einige Minuten dauern) klicken Sie auf „Ändern“, wählen „chipTAN USB“ aus und bestätigen mit „Ok“.

Benutzer bearbeiten

Interner Name:

Zugeordneter SFirm-Benutzer:

Legitimations-ID:

Legitimations-ID:

gültig für alle Konten

Sicherheitsmedium **Konten**

Medium:

Verfahren:

Typ:

Kennung:   Automatisch

Medienbezeichnung:

TANs verwalten

Aktives PIN/TAN-Verfahren wechseln

Das Kombinationsfeld enthält alle PIN/TAN-Verfahren, die Ihnen von Ihrem Kreditinstitut im Augenblick angeboten werden.

Wählen Sie Ihr bevorzugtes Verfahren aus, das Sie in zukünftigen HBCI-Dialogen verwenden möchten.

Klicken Sie im Anschluss auf „PIN ändern“.

Benutzer bearbeiten

Interner Name: SFIRM

Zugeordneter SFirm-Benutzer: SFIRM

Legitimations-ID: (techn.: HBCI-Benutzerkennung) chiptanusb

Legitimations-ID: (techn.: HBCI-Kunden-ID) chiptanusb

gültig für alle Konten

Sicherheitsmedium Konten

Medium: PIN-TAN

Verfahren: chipTAN USB (912, aktiv), chipTAN optisch (911), chipTAN manuel **Ändern**

Typ: PIN-TAN

Kennung: SFIRM  Automatisch

Medienbezeichnung: ...

PIN ändern PIN sperren PIN entsperren

PIN hinterlegen

TAN-Liste anfordern TAN-Liste aktivieren TAN-Liste sperren

TANs abfragen  TANs verwalten TAN-Liste bearbeiten

TAN-Generator synchronisieren TAN-Generator an-/ummelden

Handy-Registrierungen verwalten

Geben Sie nun im Feld „alte PIN/Start-PIN“ die Start-PIN ein, die Sie von der Sparkasse Karlsruhe erhalten haben.

Bei „neue PIN“ und „Wiederholung“ hinterlegen Sie eine eigene, 5-stellige PIN. Diese kann aus Zahlen und/oder Buchstaben bestehen. Achten Sie künftig unbedingt auf die Groß-/Kleinschreibung.

Bestätigen Sie mit „Ok“ und stecken Sie Ihre Karte in den USB-Kartenleser.

PIN ändern

alte PIN/Start-PIN: ●●●●●

neue PIN: ●●●●●

Wiederholung: ●●●●●

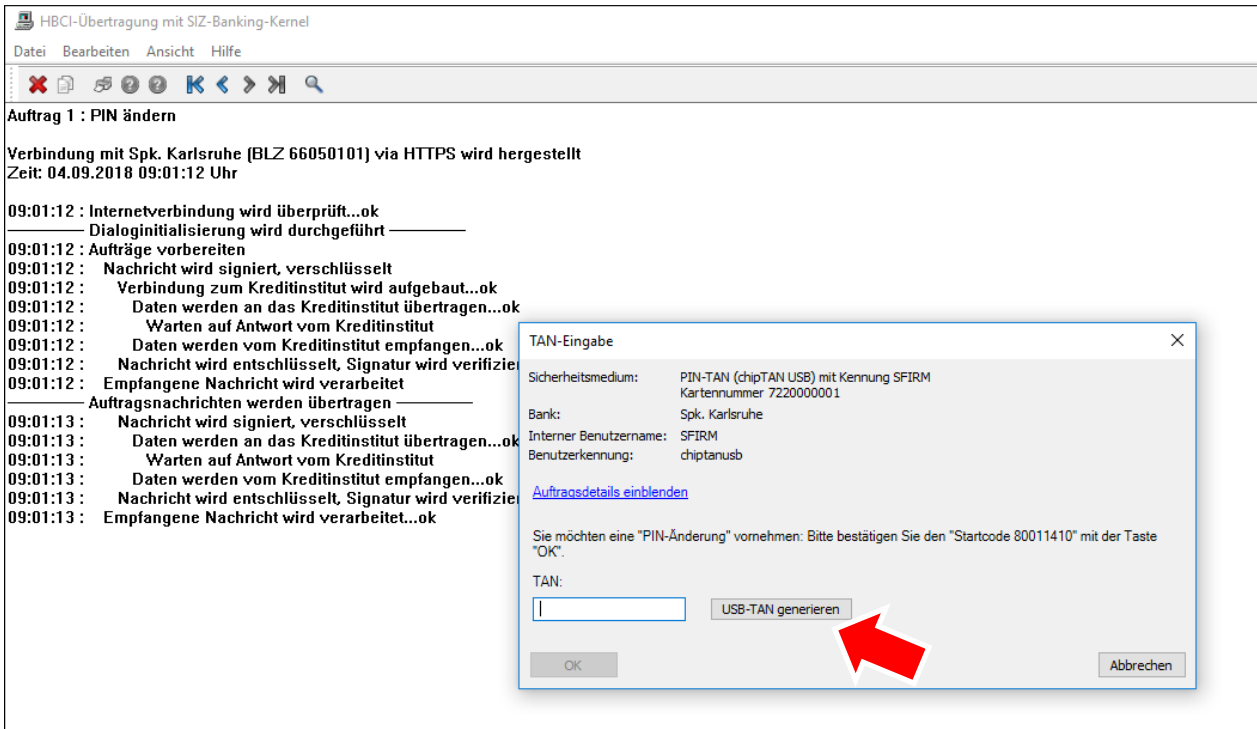
TAN:

Änderung jetzt online durchführen

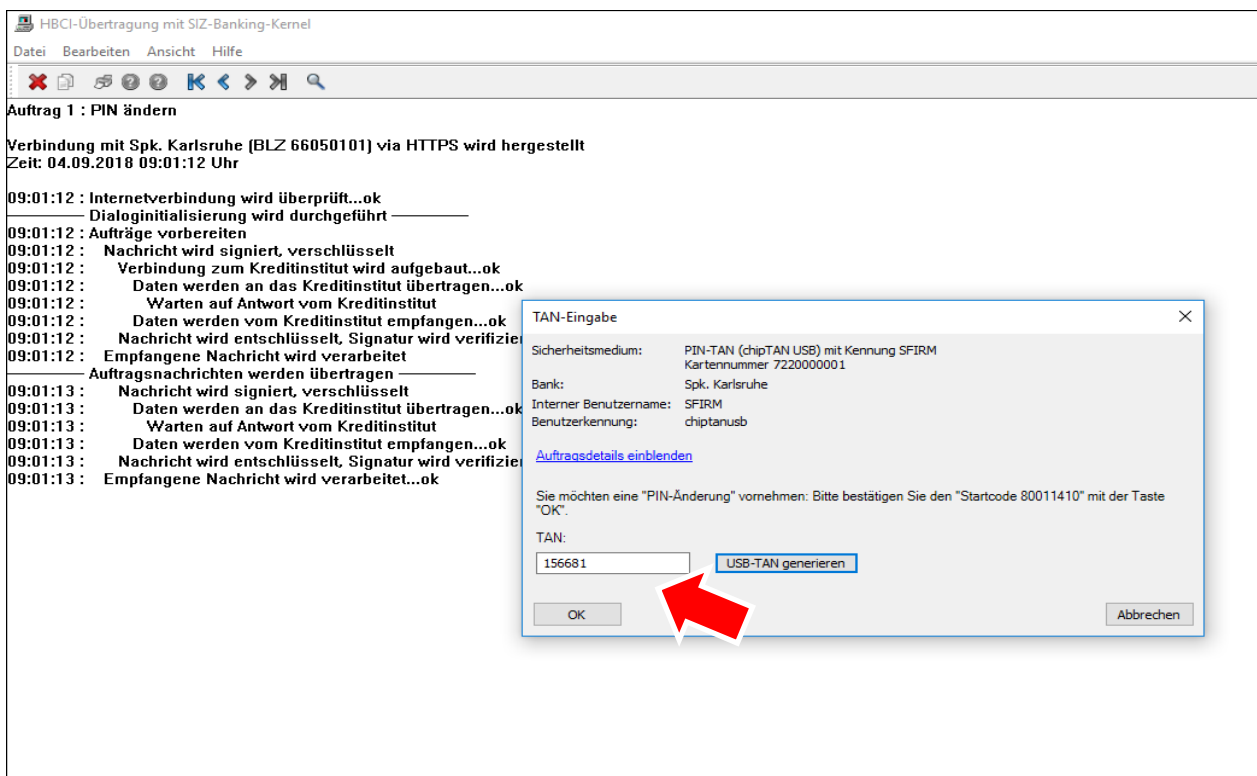
Änderung wurde bereits manuell durchgeführt

OK Abbrechen

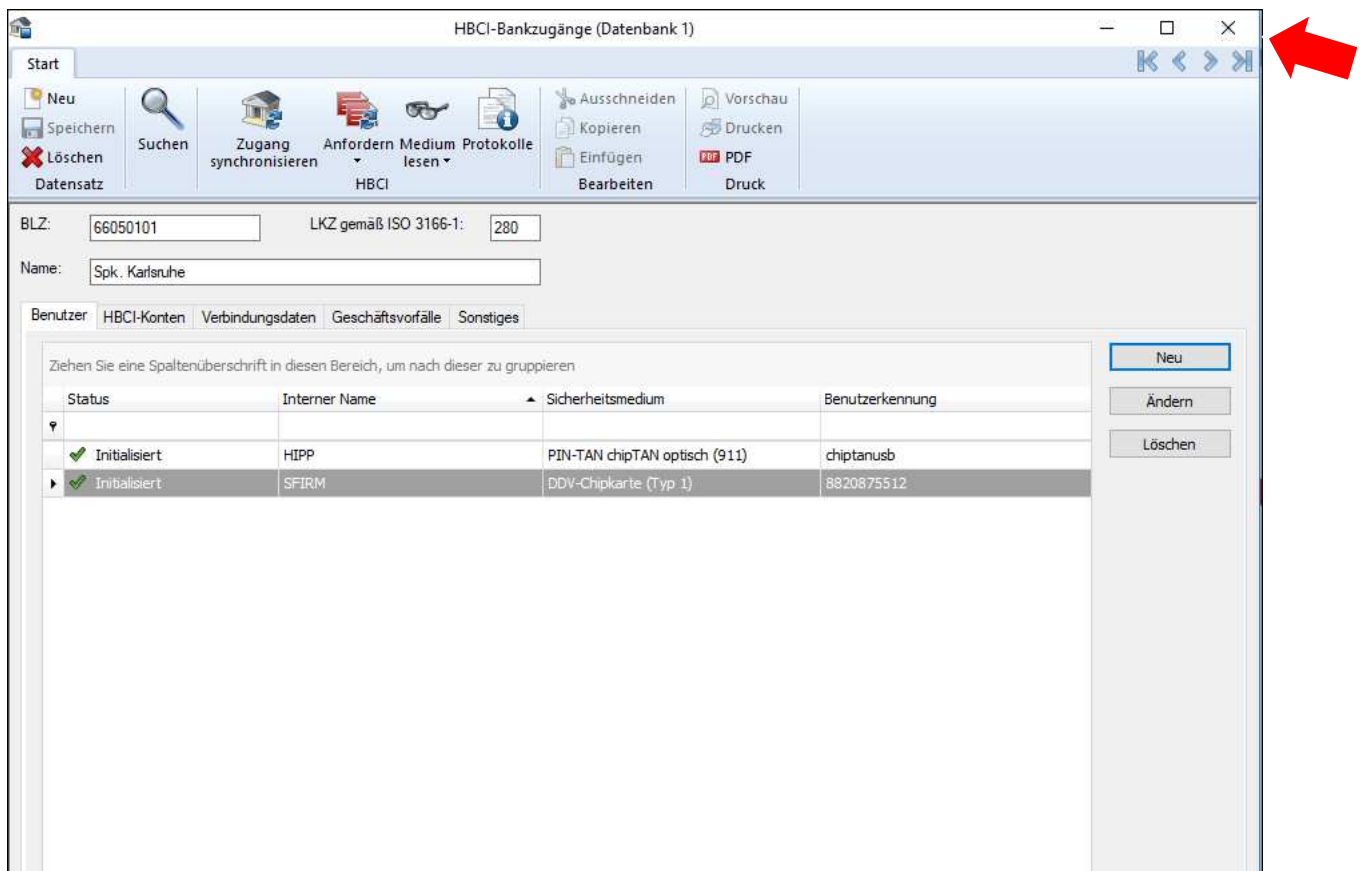
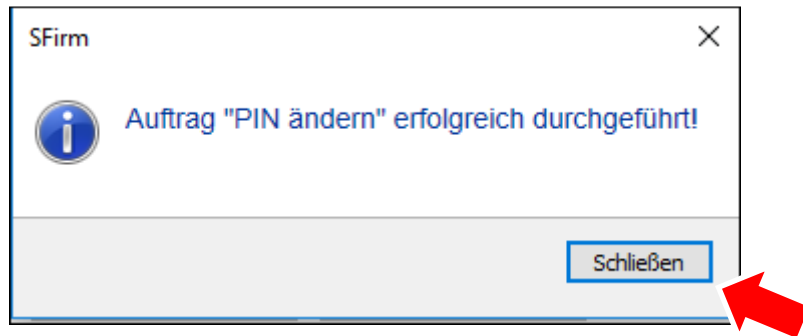
Zur Erzeugung der TAN klicken Sie auf „USB-TAN generieren“. Überprüfen Sie die Übereinstimmung des angezeigten Startcodes im Display Ihres Kartenlesers und drücken Sie zweimal die OK-Taste auf dem Kartenleser.



Die TAN erscheint nun im TAN-Feld.  
Schließen Sie den Vorgang mit „Ok“ ab.



Sie erhalten nun einen Hinweis über die erfolgte „PIN-Änderung“.



Das Online-Banking-Verfahren „chipTAN-USB“ ist nun eingerichtet.  
Bestätigen Sie mit „Ok“.  
Schließen Sie das Fenster „HBCI-Bankzugänge“.